

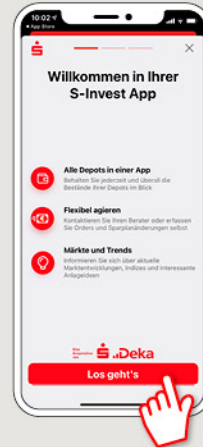
1 Laden Sie die App S-Invest aus dem jeweiligen Store auf Ihr Smartphone.



App Store Google Play Store



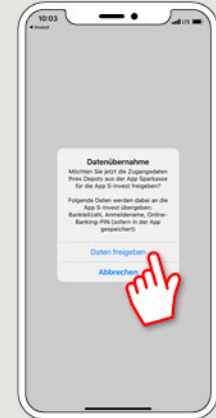
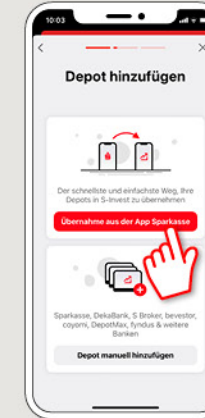
2 Tippen Sie auf „Los geht's“.



3a Datenübernahme aus der App „Sparkasse“.

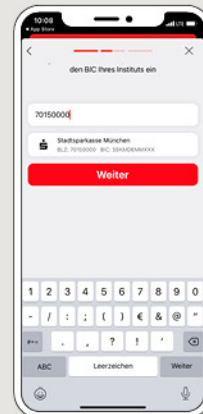
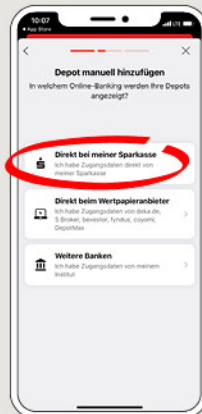
Wenn Sie die App „Sparkasse“ bereits installiert haben, können Sie die Daten aus der App direkt übernehmen.

Die App „Sparkasse“ wird gestartet. Bitte bestätigen Sie die Sicherheitsabfrage, damit die Daten übertragen werden können.

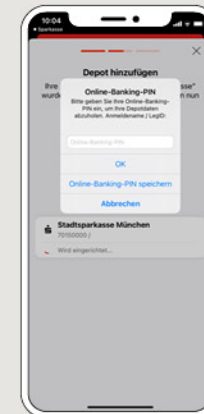


3b Depot manuell hinzufügen.

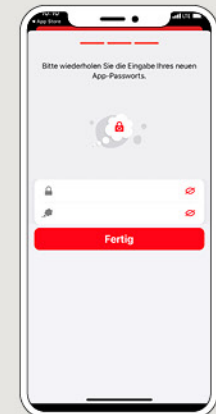
Tippen Sie auf „Direkt bei meiner Sparkasse“ und geben Sie die Bankleitzahl Ihrer Sparkasse ein.



4 Geben Sie den Anmeldenamen aus dem Online-Banking ein. Bestätigen Sie die Anmeldung mit Ihrer Online-Banking PIN.



5 Vergeben Sie ein persönliches Passwort für die S-Invest App.

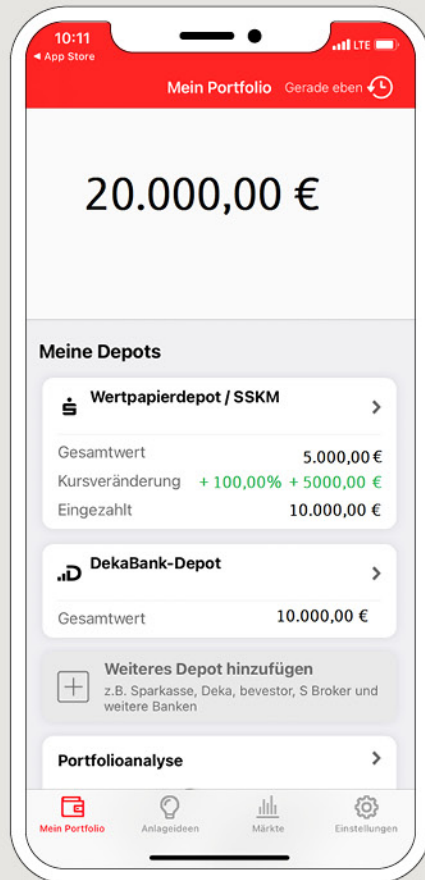


HABEN SIE NOCH FRAGEN? WIR HELFEN IHNEN GERNE WEITER.

Zentrale Service-Rufnummer: Unter 09721 721-0 sind wir Mo-Fr von 07:45-20:00 Uhr für Sie da.

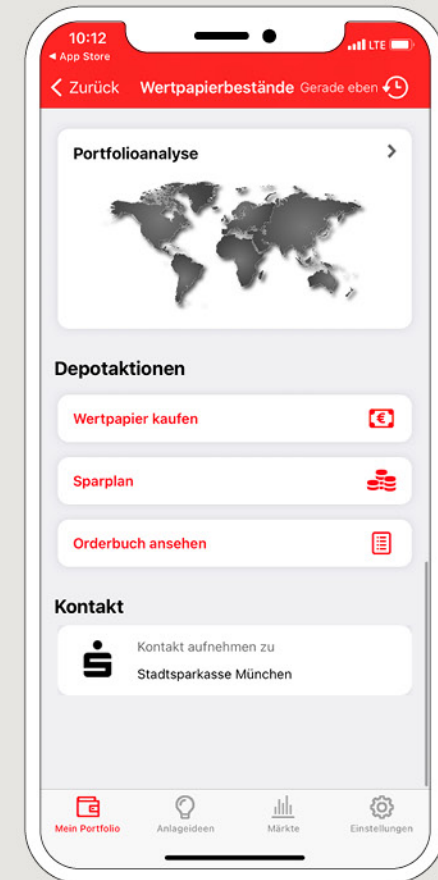
Weiterführende Informationen zur App S-Invest erhalten Sie unter: www.sparkasse-sw-has.de/app-s-invest

6 Anschließend werden Ihre Depots in der App „S-Invest“ angezeigt.



7 Nach Aufruf eines Depots stehen Ihnen alle Funktionen der App S-Invest zur Verfügung.

Um Wertpapiere online kaufen und verkaufen zu können, benötigen Sie eine entsprechende Freischaltung Ihrer Sparkasse.



HABEN SIE NOCH FRAGEN? WIR HELFEN IHNEN GERNE WEITER.

Zentrale Service-Rufnummer: Unter 09721 721-0 sind wir Mo-Fr von 07:45-20:00 Uhr für Sie da.

Weiterführende Informationen zur App S-Invest erhalten Sie unter: www.sparkasse-sw-has.de/app-s-invest